

## 空调器总成-状态一

### 拆卸/安装

#### 拆卸

#### ⚠ 警告

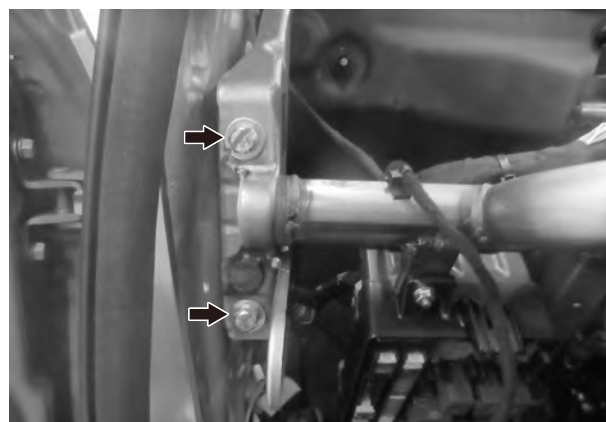
- › 工作场所禁止吸烟，并设置“严禁吸烟”的警告标识。
- › 工作场所，必须备有干粉灭火器(B类)。
- › 必须在通风良好、远离明火的工作场所进行操作。
- › 操作前应正确佩戴安全防护用品。
- › 本车辆有高压系统，因此不正确的操作可能导致电击或漏电。
- › 对高压系统操作过程中点火开关钥匙和手动维修开关应由专人保管。
- › 操作前应使车辆温度降到室温。
- › 操作前应确认整车下高压电至少 5min。
- › 拆卸前确认零部件不带电。
- › 操作时应使用合适的绝缘工具。
- › 依据当地法规，对维修过程中产生的废弃物进行妥善处理。

#### ⚠ 注意

- › 维修过程中不要损坏零部件上的警告标识。

1. 关闭点火开关
2. 断开电池安全开关
3. 断开蓄电池负极
4. 断开蓄电池正极
5. 回收制冷剂和冷冻机油
6. 拆卸主仪表板
7. 拆卸转向管柱总成
8. 断开低压线束接插件和拆下线束固定点

#### 9. 拆下仪表板加强梁左侧 2 个螺栓



AE89B2D2627C

#### 10. 拆下仪表板加强梁中部 1 个螺栓



D0AB792A55FF

#### 11. 拆下仪表板加强梁右侧 2 个螺栓

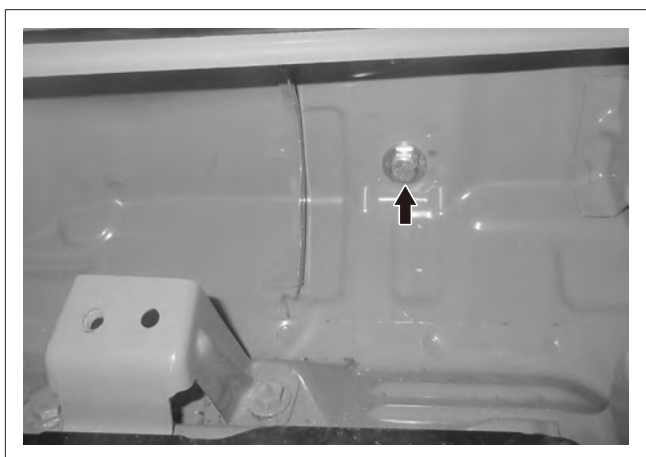


7A848F1E030C

#### 12. 拆卸通风盖板

#### 13. 拆卸前雨刮电机

14. 拆下前雨刮电机下方 1 个螺栓



2B29B2745912

18. 拆下空调器总成右上侧 1 个螺栓



F0EF252F9447

15. 取下仪表板加强梁

16. 拆下空调器总成左上侧 1 个螺栓



19C94738BB16

19. 掀开部分地毯，拆下空调器总成右下侧 1 个螺母



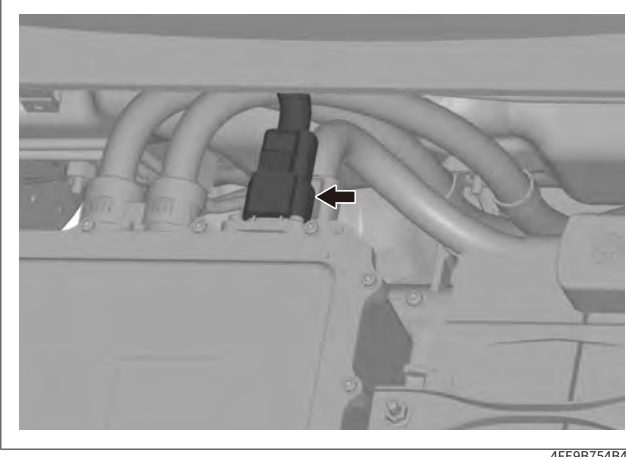
E6358338EE09

17. 拆下空调器总成左下侧 1 个螺母



E305AF4E475B

20. 断开空调加热器线束接插件



4FE9B754B4A1

## 21. 拆下 1 个螺栓，断开与膨胀阀连接的空调制冷管路



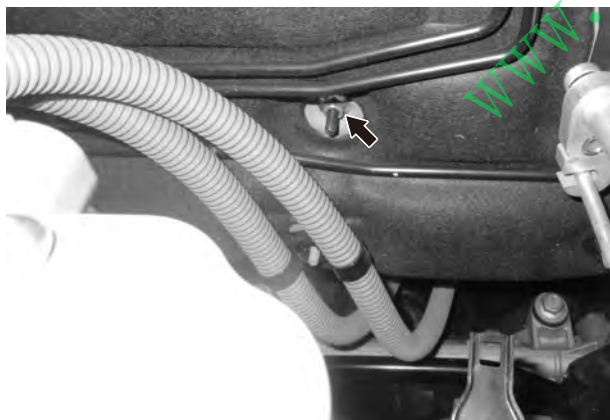
2873BB998A49

## 22. 使用专用工具密封与膨胀阀连接的空调制冷管路

### **i** 提示

专用工具：ZEZF068738

## 23. 拆下发动机舱 1 个螺母



0CB69CE3FF1E

## 24. 拆下空调器总成

### 安装

### **⚠** 警告

- › 工作场所禁止吸烟，并设置“严禁吸烟”的警告标识。
- › 工作场所，必须备有干粉灭火器(B类)。
- › 必须在通风良好、远离明火的工作场所进行操作。
- › 操作前应正确佩戴安全防护用品。
- › 本车辆有高压系统，因此不正确的操作可能导致电击或漏电。
- › 对高压系统操作过程中电池安全开关挂锁的钥

匙必须放到安全位置，并由专人保管。

- › 操作时应使用合适的绝缘工具。
- › 依据当地法规，对维修过程中产生的废弃物进行妥善处理。

### **⚠** 注意

- › 维修过程中不要损坏零部件上的警告标识。
- › 安装管路前，确保管路或接口处无杂物。
- › 安装完成后，对系统进行抽真空并加注适量制冷剂，再检查制冷剂是否泄漏并检查系统性能是否良好。

### 1. 安装以拆卸相反的顺序进行

### **i** 提示

- › 按照规定力矩值拧紧紧固件。